

桌上型条码打印机 RT863i



触控式屏幕兼具高解析度列印 桌上型智慧条码打印机

业界最小600DPI 高解析度列印桌上型条码打印机，3.2吋触控式屏幕，操作简易直观，高解析精准列印适用各种高端精密商品标签列印。



加大型液晶彩色屏幕
简易操作的直观介面
智慧型的触控巧思



多种传输介面
适用性及应用范围更广



标签校正按钮
一按就能准确到位



产品规格

RT863i

条形码打印机

机种		RT863i
打印模式		热感式 / 热转式两用
解析度		600 dpi (23.6 点/毫米)
打印速度		3 IPS (76.2 毫米/秒)
打印宽度		105.6 毫米 (4.16吋)
打印长度		打印长度最小为 4 毫米 (0.16吋)** ; 打印长度最大为 381 毫米 (15吋)
中央处理器		32 bit RISC CPU
内存	Flash SDRAM	128 MB Flash (使用者可用容量为 60 MB) 32 MB
传感器形式		反射式传感器 : 可移动式置中 透光式传感器 : 置中
纸张规格	纸张类型 纸张宽度 纸张厚度 纸卷外径 纸卷轴芯 材质 长度	连续纸、间距标签纸、黑线标记纸或打孔纸等。标签长度可自动侦测或手动命令强制控制 20 毫米 (0.79吋) ~ 118 毫米 (4.64吋) 0.06 毫米(0.003吋) ~ 0.20 毫米(0.08吋) 最大直径 127 毫米(5吋) 25.4 毫米(1吋) ; 38.1 毫米(1.5吋) 一般蜡质型、混合型、抗刮树脂型 300 公尺 (984.25 呎)
碳带规格	宽度 最大外径 轴芯	30 毫米(1.18吋) ~ 110 毫米(4.33吋) 68 毫米(2.67吋) 25.4 毫米(1吋)
程序语言		EZPL、GEPL、GZPL、可自动切换
随机搭配软件	标签编辑软件 驱动程序 DLL	GoLabel (仅支援EZPL) MAC、Linux、Windows 2000, XP, Vista, Windows 7, 8.1 and 10, Windows Server 2003 & 2008 Win CE, .NET, Windows Mobile, Android, Windows 2000 / XP / VISTA / Windows 7, 8.1 and 10
内建字体	Bitmap字体 向量字体	6、8、10、12、14、18、24、30、16x26、以及OCR A&B 打印方向可旋转角度为90°、180°、270°。字体可单独旋转角度为90°、180°、270°。并可水平或垂直放大8倍 可伸缩字体 (粗体 / 斜体 / 底线)。可旋转角度为 90°、180°、以及 270°
下载字体	Bitmap字体 亚洲字体 向量字体	可下载Bitmap字体。打印方向可旋转角度为90°、180°、270°。字体可单独旋转角度为90°、180°、以及270° 可下载亚洲字体。打印方向可旋转角度为90°、180°、270°。并可水平或垂直放大8倍 可伸缩字体 (粗体 / 斜体 / 底线)。可旋转角度为 90°、180°、以及 270°
条码种类	1D条码 2D条码	Code 39, Code 93, EAN-8, EAN-13, EAN 8/13 (with 2 & 5 digits extension), UPC-A, UPC-E, UPC-A and UPC-E with EAN 2 or 5 digit extension, Interleaved 2-of-5 (I 2 of 5), Interleaved 2- of-5 with Shipping Bearer Bars, Codabar, Code 128 (subset A, B, C), EAN 128, RPS 128, UCC 128, UCC/EAN-128 K-Mart, Random Weight, Postnet, ITF 14, China Postal Code, HIBC, MSI, Plessey, Telepen, FIM, GS1 DataBar, German Post Code, Planet 11 & 13 digit, Japanese Postnet, Standard 2 of 5, Industrial 2 of 5, Logmars, Code 11, ISBT -128, Code 32 PDF417, Datamatrix code, MaxiCode, QR code, Micro PDF417, Micro QR code and Aztec code, Code 49, Codoblock F, TLC 39
字符编码		Codepage 437, 850, 851, 852, 855, 857, 860, 861, 862, 863, 865, 866, 869, 737 Windows 1250, 1251, 1252, 1253, 1254, 1255, 1257 Unicode UTF8、UTF16BE、UTF16LE
图形处理		预设支持单色PCX、BMP。其他图档类型可经软件控制支持
传输接口		USB 2.0 连接埠 USB Host RS-232 (DB-9) 串口 10/100Mbps以太网网络打印服务器 并口
控制面板		3.2寸触控式彩色液晶显示器 一组多功能硬件控制键: FEED 电源开 / 关键 纸张侦测键
计时装置		选配
电源		100-240V AC、50-60Hz (交直流自动转换电源供应器)
工作环境	操作温度 储存温度	41°F to 104°F (5°C to 40°C) -4°F to 122°F (-20°C to 60°C)
湿度	操作湿度 储存湿度	25-85%、non-condensing 10-90%、non-condensing
认证		CE(EMC)、FCC Class A、CB、cUL、EAC、BIS、CCC
机体尺寸	长度 高度 宽度	280 毫米 (11.0吋) 195 毫米 (7.7吋) 210 毫米 (8.3吋)
机体重量		机体不含其他耗材或选购配备重量为 2.7 kg (5.9 lbs)
选购项目		剥纸器 裁刀 外挂纸卷架 (最大纸卷外径为 250 毫米 / 10吋) 外接式正向 / 反向回卷器 蓝牙模组 (经销商安装) WiFi模组 (经销商安装)

****选购项目请洽询原购买单位。上述规格若有变动，均以实际出货为主，恕不另行通知。以上所引用之商标版权均属原公司所有。

****因应不同耗材特性，实际打印尺寸及打印速度须视实际耗材适配而定。

产品应用

条形码及标签应用

RT863i 系列条形码标签打印机适用范围广泛，支持各种条形码及标签的应用。



化妆品業

产品标签、成份标签、产品身份识别标签等。

醫療業

一次性试管标签、药袋标签等病患识别条码应用、医疗纪录标示、实验室样本追踪等。

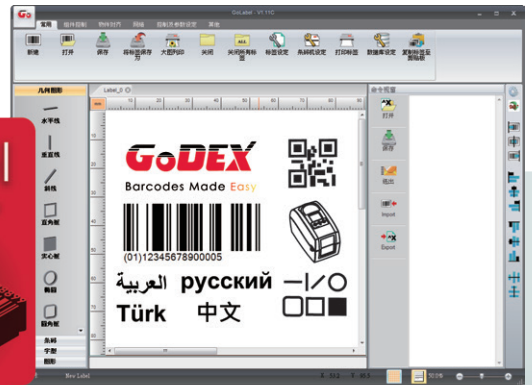
零售业

票据打印、食品标签、价格标签商品内容物标示、挂号收据、邮递标签、邮资券印制等。

GoDEX LABEL DESIGN SOFTWARE

可免费下载 GoLabel 软件
轻松编辑条形码标签！

科诚独家研发的 GoLabel 软件，让您轻松设计各种类型的标签。简洁界面、操作更便利，是您条形码标签编辑软件的首选！



GoDEX RIBBONS

GoDEX 热转印碳带
原厂出品 优质制造，您的第一选择

GoDEX 优质热转印碳带，满足您对条形码打印的全面需求。

- 蜡基碳带
- 半蜡 / 半脂碳带
- 树脂碳带
- 高速碳带

